

JOURNÉE DÉCOUVERTE

GRATUITE [SANS ENGAGEMENT]

- Un déjeuner offert pour 2 personnes dans notre restaurant
- Une visite et un entretien à la demande avec les professionnels de la résidence
- La participation libre à une activité d'animation

→ Liste des Services

Informations Générales

- Chambres individuelles
- Chambres doubles
(dont certaines avec terrasses)

Aides Financières

- Allocation Logement
- Allocation Personnalisée d'Autonomie (APA)
- Habilitation à l'Aide sociale à l'hébergement

Spécialistes

- Psychologue
- Psychomotricien
- Orthophonistes (libéraux)
- Kinésithérapeutes (libéraux)
- Autres spécialistes de santé (libéraux)

Qualité de Vie

- Activités ludiques et thérapeutiques
- Accès sécurisés et vidéosurveillance
- Salle de rééducation

Services à la Carte (non inclus)

- Salon de coiffure
- Pédicurie
- Socio-esthéticienne

Divers

- Espaces climatisés
- Lignes téléphoniques privées • WIFI
- Parking privatif



Résidence Aéria

38 boulevard Meissel
13 010 MARSEILLE
Tél : 04 91 45 82 00

Mail : aeria-marseille@ehpad-sedna.fr



crédits photos : SEDNA France, HD Media • création : B1 design.fr • impression : R-creativ.com
ne pas jeter sur la voie publique • AOÛT 2024

www.ehpad-aeria.fr

MARSEILLE



Découvrez
Notre EHPAD Résidentiel,
Les services proposés,
Les démarches à accomplir.

www.ehpad-aeria.fr



Votre cadre de vie

Située à **Marseille** dans le 10^e arrondissement, au cœur du quartier Saint Loup, véritable village dans la ville, la **Résidence Aéria** est solidement ancrée dans son environnement depuis fort longtemps.

Etablissement familial créé en 1976, Aéria reste aujourd'hui une **résidence à taille humaine** installée dans une bastide au charme typiquement provençal, dotée d'un grand jardin et entièrement climatisée pour s'accommoder confortablement du climat méditerranéen.

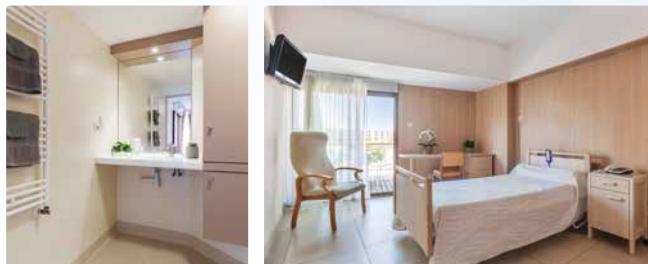
Elle accueille des personnes âgées autonomes ou en perte d'autonomie dans un environnement de standing, à deux pas des commerces et à moins de 5 minutes de l'autoroute d'Aubagne. Elle dispose d'un parking gratuit facilitant les visites.

Vous accompagner au quotidien

Dès l'arrivée à la **Résidence Aéria**, chacun bénéficie d'un **projet personnalisé d'accueil et d'accompagnement**, élaboré en tenant compte des priorités et souhaits individuels. Durant les premiers mois, ce projet est défini et mis en œuvre en collaboration avec le résident et son entourage et détaille l'organisation des soins en fonction des besoins et des désirs exprimés.

Le médecin coordonnateur, en lien avec l'équipe soignante composée d'une infirmière coordinatrice, d'infirmières et d'aides-soignantes, supervise la prise en charge en concertation avec le médecin traitant du résident. Les équipes soignantes et paramédicales veillent continuellement à la **qualité des soins**, et offrent une assistance pour les déplacements, les gestes quotidiens, ainsi que pour la prise des repas. À la Résidence Aéria, les résidents les plus fragiles bénéficient également des interventions d'un psychologue et d'un psychomotricien. De plus, un coiffeur et un pédicure sont à disposition au sein du salon bien-être de l'établissement, offrant ainsi des moments de soins et de détente privilégiés pour chacun.

Votre confort & vos activités



La résidence offre des **prestations hôtelières de qualité**.

Les espaces communs, qu'ils soient intérieurs ou extérieurs, sont aménagés de manière à favoriser les moments de détente et de convivialité. Des espaces peuvent également être privatisés pour recevoir famille et amis en toute quiétude, à l'occasion d'un repas ou de moments particuliers.



Les chambres de la résidence sont équipées d'un **mobilier adapté** (lit médicalisé, chevet, fauteuil, bureau, appel malade...).

Les résidents sont invités à les **personnaliser** avec les décorations et petits mobiliers qu'ils affectionnent. Elles disposent de salles de bains privatives avec douche à l'italienne, conçues pour faciliter l'autonomie et prendre en compte l'accompagnement des handicapés.

La restauration, réalisée sur place, fait également l'objet d'une attention particulière pour un moment très attendu des résidents. Le chef cuisinier conçoit des menus qui allient équilibre alimentaire, plaisir et convivialité. Ils mettent à l'honneur le goût, la fraîcheur des produits et la présentation. L'animatrice organise tout au long de la semaine **des activités variées et adaptées** : gymnastique douce, ateliers manuels, quizz, lotos, chorale, ateliers lecture, ateliers mémoire... Des sorties régulières grâce à notre minibus permettent de garder le lien avec l'extérieur.

LE MOT DE LA DIRECTION

Vous êtes à la recherche d'un lieu de vie paisible et rassurant, vivant et dynamique, pour vous-même ou pour l'un de vos proches ?

Nous serions ravis de vous faire visiter notre maison. Nous sommes tous ensemble mobilisés et fiers de pouvoir construire avec les familles une relation de confiance, très fiers de pouvoir mobiliser autour de chaque résident une équipe de professionnels compétents et motivés pour vous proposer un accueil et une prise en charge adaptés à vos besoins et vos envies.

La résidence Aéria, au-delà d'un lieu de soin, est un lieu de vie confortable participant à ce que chacun se sente apaisé dans un environnement rassurant et sécurisé. Toutes nos équipes se tiennent à votre écoute et à votre disposition pour rendre votre quotidien le plus agréable possible.

